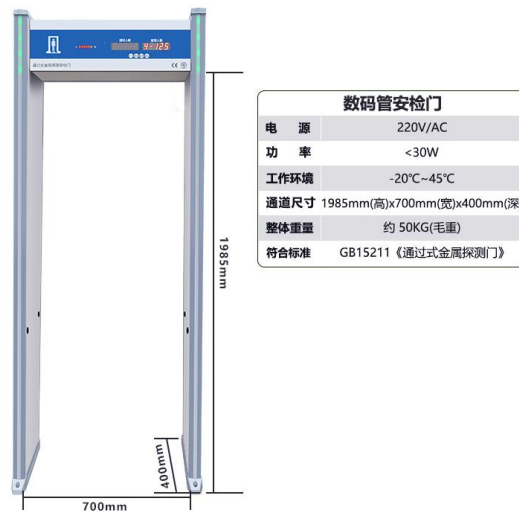


通过式金属安检门

产品参数

电源：220V/AC
功率：<30W
工作环境：-20℃~45℃
通道尺寸：1985mm(高)x700mm(宽)x400mm(深)
整体重量：约 50KG(毛重)
符合标准：GB15211《通过式金属探测门》

产品参数



手持式金属勘测仪

产品参数

产品型号：MD-3003B1

外形尺寸：410x83x43mm (mm)

整体重量：460 (g)

报警模式：声音/震动

最小探测：回形针

续航时长：20-40 小时

探测频率：22KHZ

工作电源：9 (V)

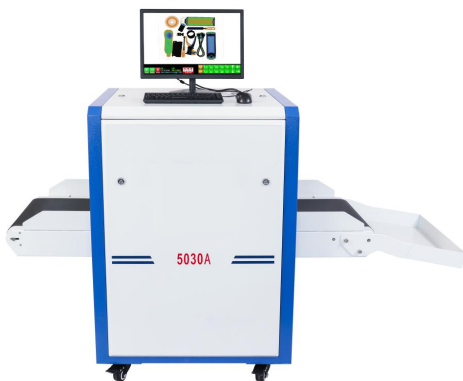
测量范围：0-20CM



安检机

产品参数

1. 通道尺寸：宽 50cm*高 30cm
2. 传送带速度：0.22m/s(可调)
3. 传送带负荷：150Kg(均匀分布)
4. 传送带距地面高度：600mm
5. 通过率：720 个~1200 个/小时
6. 单次检查剂量： $\leq 1.0\mu\text{Gy/h}$
7. 穿透分辨力：32AWG Φ 0.127mm 金属线
8. 线分辨力：40AWG Φ 0.0787mm 单根实芯铜线
9. 空间分辨力：分辨水平 Φ 0.8mm、垂直 Φ 0.8mm 的线对
10. 穿透力：14mm 钢板
11. 胶卷安全性：对 ASA/ISO1600 胶卷安全
12. 周围剂量当量率：周围剂量当量率 $\leq 0.02 \mu\text{Gy/h}$ ，工作人员位置周围剂量当量率 $\leq 0.01 \mu\text{Gy/h}$
13. 净重：200Kg
14. 产品体积：（长*宽*高）1450mm*738mm*1100mm（接物架长度 35cm）
15. 整机包装体积：（长*宽*高）158cm*85cm*130cm
16. 射线束方向：顶照式
17. 管电压：65kv~80kv
18. 管电流：0.3mA~0.6mA（可调）
19. 射线束发散角：80 度
20. 冷却：密封式油冷、100%
21. 工作周期：全周期，需冷却
22. 工作温度/湿度： $-10^{\circ}\text{C}\sim 45^{\circ}\text{C}/20\%-95\%$ （不冷凝）
23. 储存温度/湿度： $-20^{\circ}\text{C}\sim 60^{\circ}\text{C}/20\%-95\%$ （不冷凝）
24. 工作电压：AC 220V($\pm 10\%$)/50Hz($\pm 3\%$)
25. 功率损耗： $< 0.5\text{KW}$
26. 接地电阻：0.1 Ω
27. 噪声级： $< 48\text{dB}$
28. 显示屏尺寸：19 寸



铝合金防暴盾牌

产品参数

产品型号：铝合金防爆盾牌

材质：铝合金板材

尺寸：900*500*厚 2mm

产品重量：1.8KG

耐冲击强度：147J 动能冲击符合标准

耐穿刺性能：GA68-2003 标准试验 147J 动能穿刺符合标准

握把连接强度：不小于 500N

臂带连接强度：不小于 500N



防爆钢叉

产品参数

产品型号：SH-003 1/7

颜色：金属色

规格：2米

重量：1.2KG

材质：不锈钢

商品参数

PRODUCT INFORMATION

标准版防暴钢叉

尺寸说明

伸缩前：130 cm

伸缩后：205 cm

叉距：47 cm

叉口直径：20 mm

管径：32 mm

尾部宽度：12 cm



铝合金腰叉防爆抓捕器

产品参数

颜色：黑色

重量：3KG

材质：铝合金

